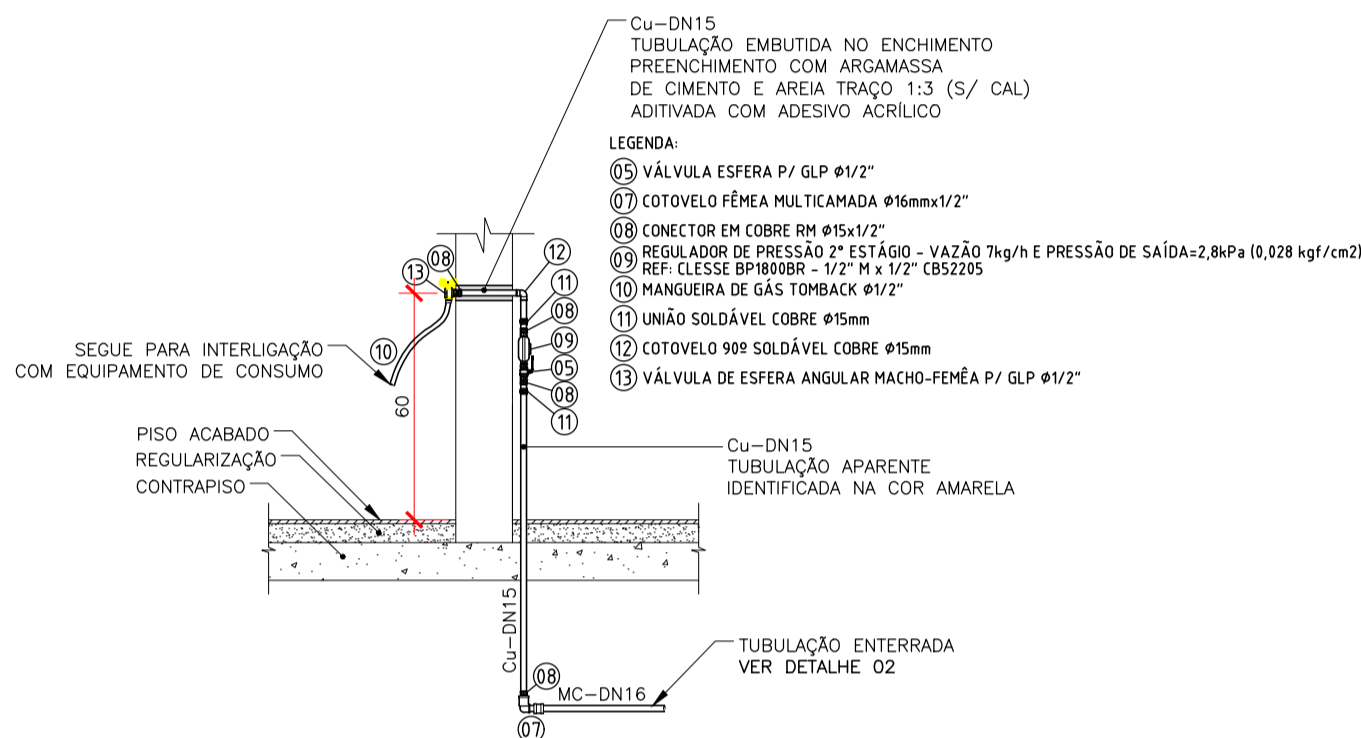
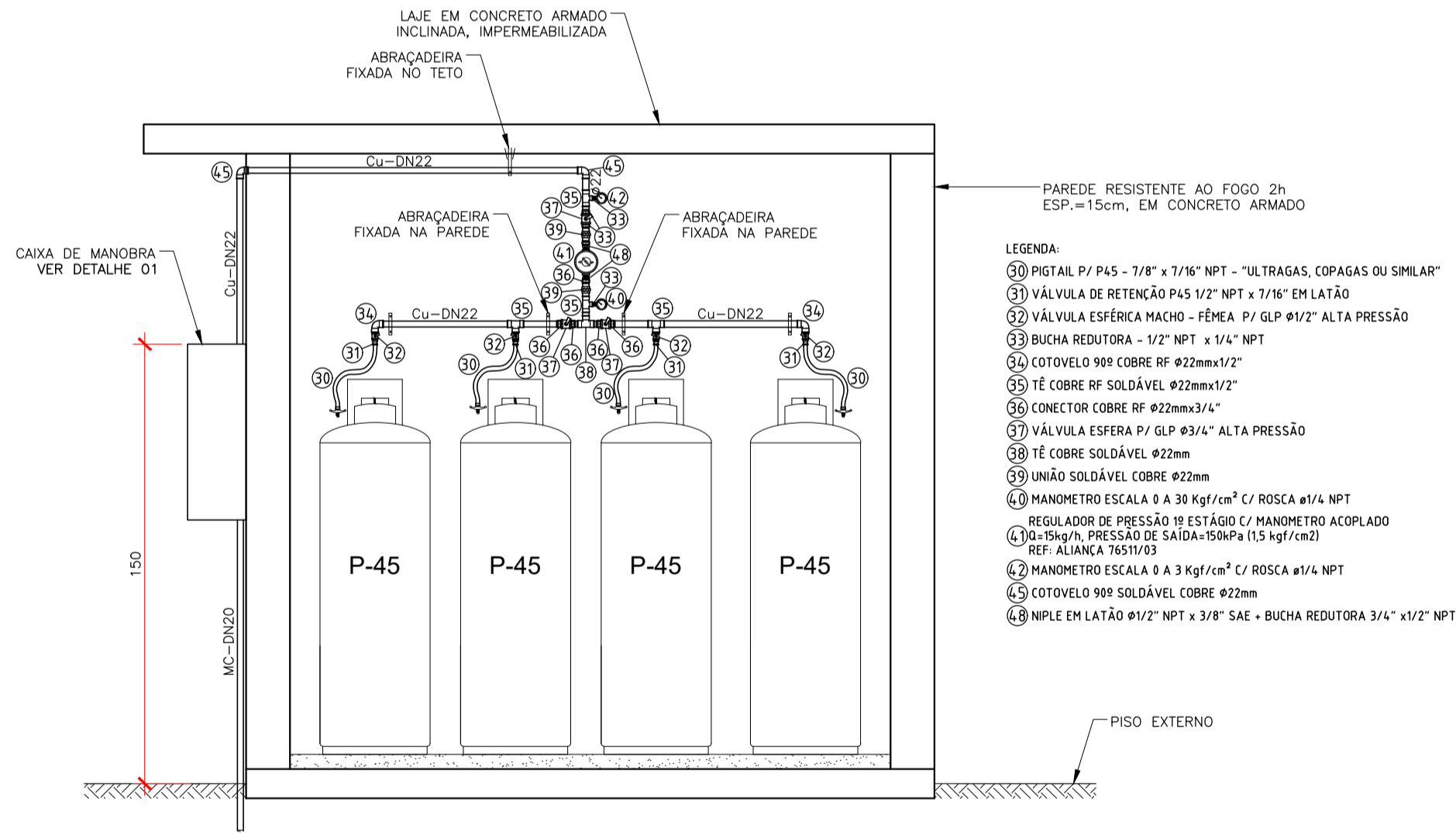


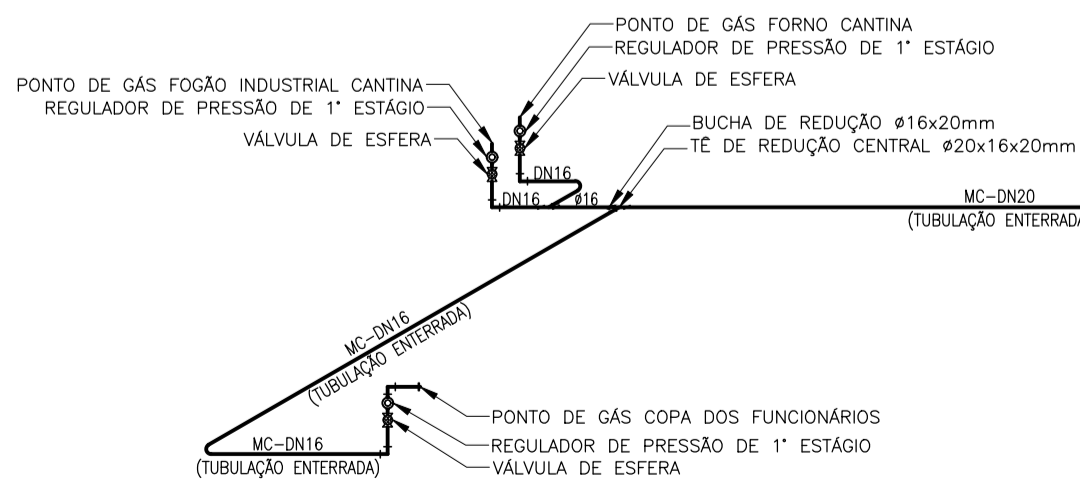
Detalhe 01 - Caixa de Manobra
escala 1:20



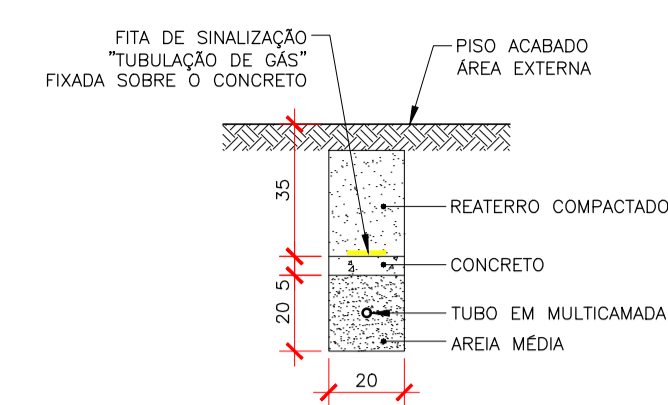
Detalhe 04 - Ponto de Gás
escala 1:20



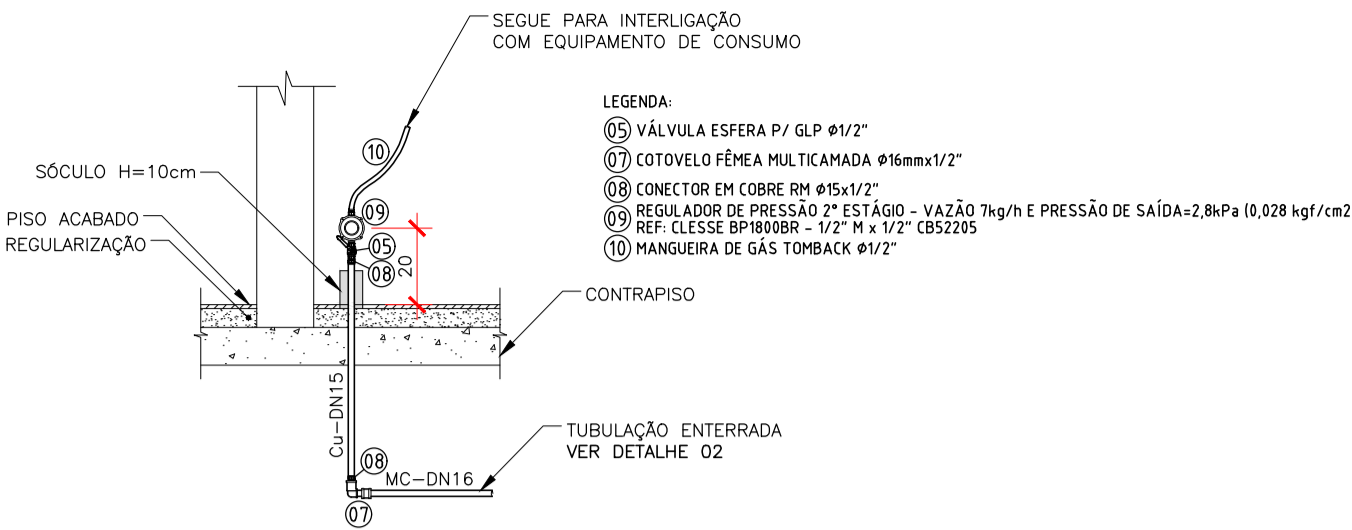
Corte AA - Central GLP
escala 1:20



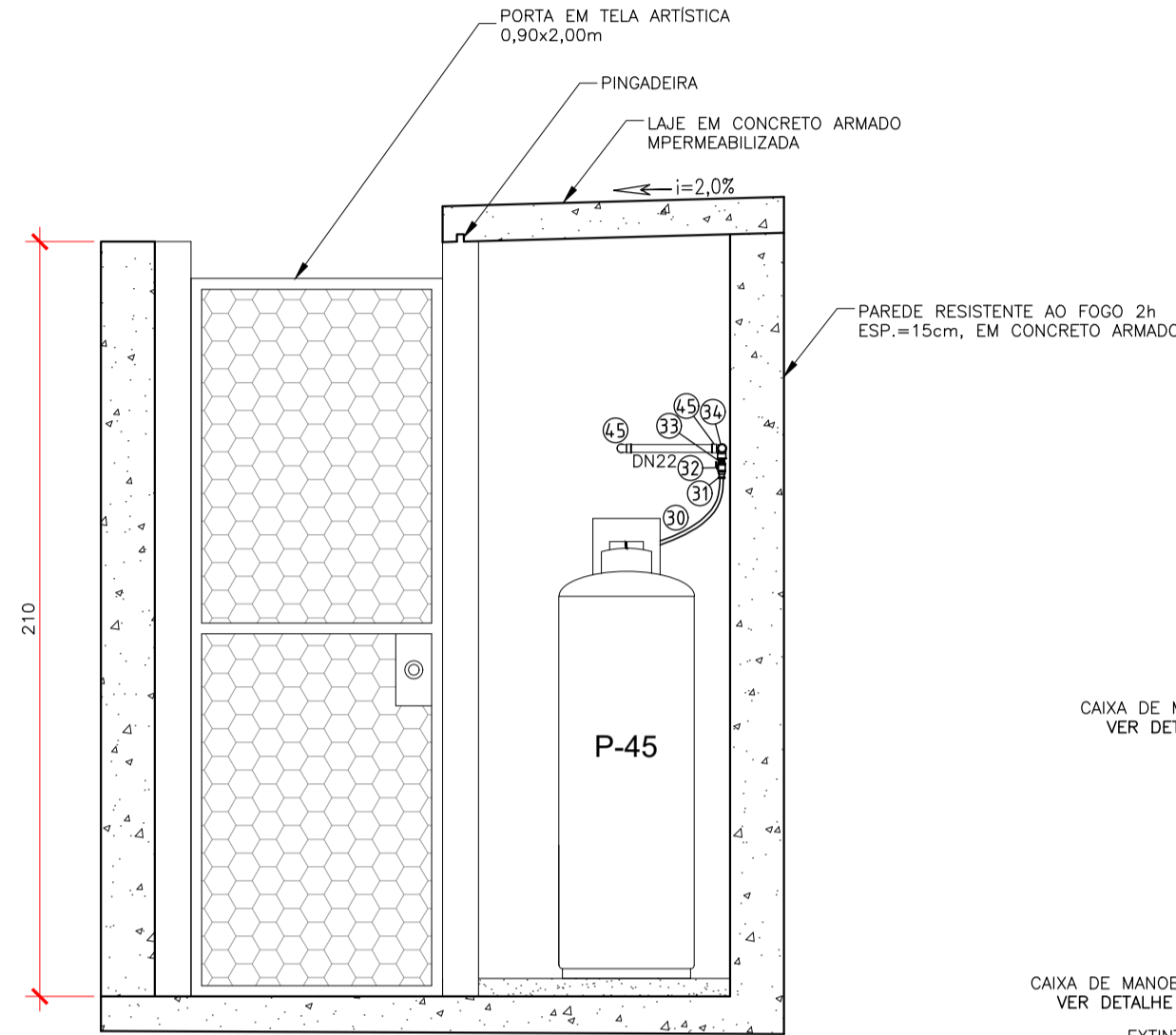
Esquema Geral das Instalações de GLP
escala 1:150



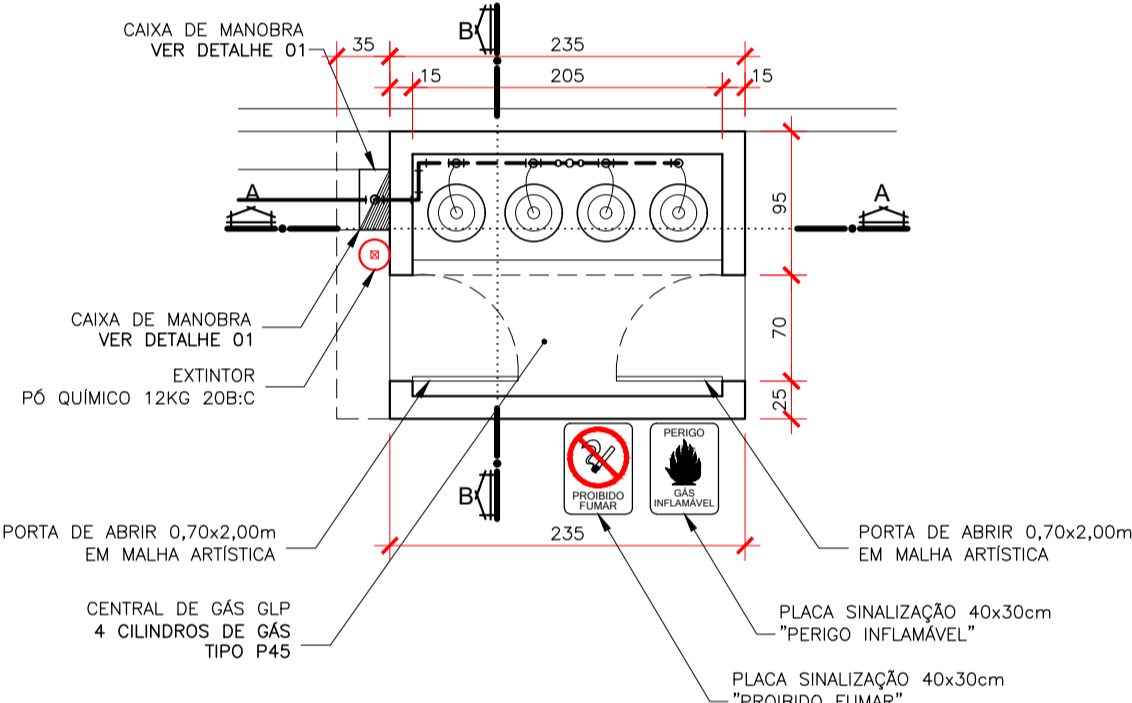
Detalhe 02 - Tubulação Enterrada
escala 1:20



Detalhe 03 - Ponto de Gás
escala 1:20




Corte BB - Central GLP
escala 1:20



Planta Central GLP
escala 1:50

CONVENÇÕES	
Cu - TUBULAÇÃO DE COBRE SOLDÁVEL	INDICAÇÃO DE COLUNA OU TUBO VERTICAL
MC - TUBULAÇÃO EM MULTICAMADAS	COM CONTEÚDO SUBINDO
OBSERVAÇÕES	
1 - ESTE PROJETO FOI CONCEBIDO SEGUINDO OS PARÂMETROS DAS NORMAS ABAIXO: * NBR 15526:2016 - REDES DE DISTRIBUIÇÃO INTERNA PARA GASES COMBUSTÍVEIS EM INSTALAÇÕES RESIDENCIAIS E COMERCIAIS - PROJETO E EXECUÇÃO; * NBR 13523:2019 - CENTRAL DE GÁS LIQUEFEITO DE PETRÓLEO - GLP; * NBR 13103:2020 - INSTALAÇÃO DE APARELHO A GÁS PARA USO RESIDENCIAL - REQUISITOS;	
2 - TODAS AS TUBULAÇÕES A SEREM EMPREGADAS NESSE PROJETO SEGUIRÃO AS SEGUINTE ESPECIFICAÇÕES: -EM INSTALAÇÕES DE MÉDIA E BAIXA PRESSÃO (A JUSTANTE DO REGULADOR DE 1º ESTÁGIO): * MULTICAMADAS FLEXÍVEL PARA GÁS COMBUSTÍVEL, COM CONEXÕES METÁLICAS POR PRENSAGEM RADIAL; * MARCAS "EMMETI, TIGRE ou SIMILAR"; -EM INSTALAÇÕES DE ALTA PRESSÃO (A MONTANTE DO REGULADOR DE 1º ESTÁGIO): * COBRE SOLDÁVEL SEM COSTURA PARA ALTA PRESSÃO, CLASSE I, IDENTIFICADOS POR TAMPÕES PLÁSTICOS NA COR AZUL E ACOPLADOS COM CONEXÕES POR SOLDAGEM OU BRASAGEM CAPILAR. * MARCAS "ELUMA ou SIMILAR"	
3 - TODAS AS TUBULAÇÕES APARENTES DEVERÃO SER IDENTIFICADAS NA COR AMARELA;	
4 - AS TUBULAÇÕES E CONEXÕES EM MULTICAMADAS ENTERRADAS E EMBUTIDAS DEVERÃO POSSUIR PROTEÇÕES CONTRA CORROSÃO, TENDO SUAS PARTES METÁLICAS PROTEGIDAS POR FITA ANTICORROSIVA;	
5 - DEVERÃO SER RESPEITADOS AFASTAMENTOS MÍNIMOS DE 30cm DAS TUBULAÇÕES DE OUTRAS NATUREZAS;	
6 - TODOS OS MATERIAIS, EQUIPAMENTOS E PROCEDIMENTOS EXECUTIVOS A SEREM UTILIZADOS NESTE PROJETO DEVERÃO SEGUIR RIGOROSAMENTE SEUS RESPECTIVOS MANUAIS DE INSTALAÇÕES E OPERAÇÃO, BEM COMO TODAS AS RECOMENDAÇÕES DE FÁBRICA.	

05			
04			
03			
02			
01	26/08/21	INCLUSÃO DO DETALHE 04 E ATUALIZAÇÃO DO ESQUEMA GLP	
00	03/05/21	EMISSION INICIAL	
REVISÃO	DATA	MODIFICAÇÕES - REFERÊNCIA	VISTO

 MONTANTE PROJETOS E CONSULTORIA	 Rua Padre José de Anchieta, 150, Santa Cruz - Curitiba/MT (65) 3664-2425  www.montante.net	Instalações de Gás Liquefeito de Petróleo GLP
---	--	--

OBRA	REFORMA SESI Escola Várzea Grande	REVISÃO 01
LOCAL	AV. DOM ORLANDO CHAVES, N°1.086 - BAIRRO: Manga CEP 78.115-800 - Várzea Grande / MT	FASE PROJETO EXECUTIVO
INSC. CADASTRAL		
PROPRIETÁRIO	SESI - Serviço Social da Indústria SESI Escola Várzea Grande CNPJ: 03.819.157/0005-65	PROJETISTA HELDER LISBOA
RESP. TÉCNICO PELO PROJETO	DANIEL MORETTI DE SOUZA Engenheiro Civil - CREA 1210144182	DATA 26/08/2021
ESCALA	ASSUNTO	PRANCHA
Indicada	Detalhes Gerais	01/02